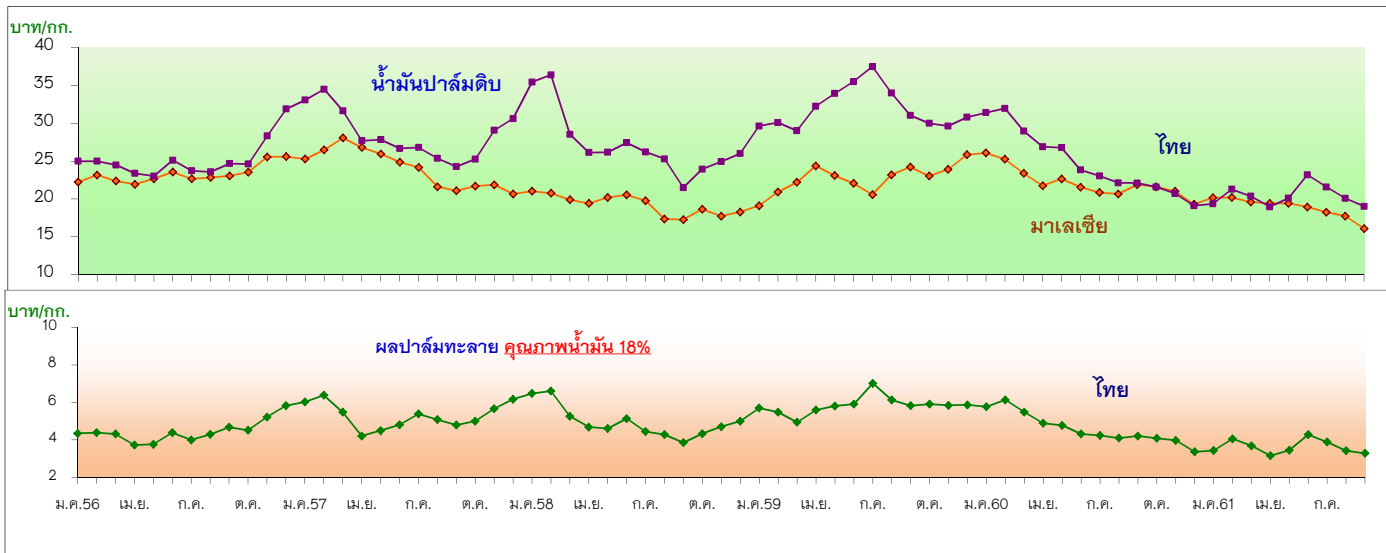


ราคาปาล์มน้ำมันและน้ำมันปาล์ม (ไทยและมาเลเซีย)



	ไทย												เฉลี่ย
	ม.ค.	ก.พ.	มี.ค.	เม.ย.	พ.ค.	มิ.ย.	ก.ค.	ส.ค.	ก.ย.	ต.ค.	พ.ย.	ธ.ค.	
1. ผลปาล์มทะเลทราย คุณภาพน้ำมัน 18% (หน้าโรงงานสกัดฯ แหล่งผลิตสำคัญ) : บาท/กก.													
ปี 2556	4.35	4.39	4.32	3.73	3.77	4.39	4.00	4.30	4.68	4.52	5.22	5.83	4.46
ปี 2557	6.03	6.39	5.48	4.21	4.50	4.81	5.39	5.09	4.80	5.00	5.67	6.17	5.30
ปี 2558	6.48	6.61	5.26	4.69	4.61	5.14	4.46	4.29	3.86	4.34	4.71	5.00	4.95
ปี 2559	5.70	5.48	4.95	5.60	5.81	5.91	7.02	6.13	5.83	5.91	5.85	5.87	5.84
ปี 2560	5.77	6.14	5.49	4.89	4.78	4.32	4.24	4.10	4.21	4.09	3.98	3.37	4.62
ปี 2561	3.44	4.06	3.69	3.16	3.45	4.29	3.89	3.43	3.29	3.11			3.58
2. น้ำมันปาล์มดิบ (ขายส่งถึงโรงกลั่น) : บาท/กก.													
ปี 2556	25.00	25.00	24.49	23.38	23.02	25.12	23.73	23.58	24.68	24.62	28.34	31.90	25.24
ปี 2557	33.07	34.50	31.65	27.69	27.84	26.68	26.80	25.36	24.27	25.27	29.08	30.61	28.57
ปี 2558	35.44	36.39	28.54	26.15	26.17	27.43	26.22	25.29	21.50	23.94	24.94	26.00	27.33
ปี 2559	29.63	30.10	29.02	32.26	33.93	35.50	37.49	34.00	31.05	30.00	29.63	30.80	31.95
ปี 2560	31.40	31.97	28.97	26.91	26.77	23.84	23.05	22.13	22.11	21.59	20.73	19.12	24.88
ปี 2561	19.36	21.28	20.37	18.97	20.10	23.20	21.59	20.09	19.03	17.89			20.19
3. น้ำมันปาล์มบริสุทธิ์ Bulk (ขายส่งถึงผู้ซื้อ) : บาท/กก.													
ปี 2556	27.23	27.50	27.19	26.97	26.23	27.75	27.05	26.61	27.20	27.44	30.50	34.69	28.03
ปี 2557	35.52	36.79	36.30	33.79	32.85	31.57	30.97	29.42	28.05	28.50	31.14	33.48	32.37
ปี 2558	40.15	41.65	35.38	31.36	29.92	31.19	30.11	28.35	24.95	26.33	28.00	28.25	31.30
ปี 2559	31.93	32.55	31.07	32.74	35.06	37.41	39.17	38.73	38.00	37.65	35.18	35.75	35.44
ปี 2560	35.60	36.24	34.70	32.00	30.76	28.55	26.95	25.32	25.57	25.21	24.45	22.11	28.96
ปี 2561	22.52	23.45	22.71	22.18	22.74	25.81	25.60	25.00	23.75	22.76			23.65
4. ไขมันปาล์มบริสุทธิ์/สเดียร์น (ขายส่งถึงผู้ซื้อ) : บาท/กก.													
ปี 2556	24.99	24.78	24.55	23.52	22.50	25.28	24.29	23.85	25.17	25.10	28.49	32.08	25.38
ปี 2557	33.30	34.80	32.01	27.87	27.99	26.73	26.89	25.40	24.35	25.39	29.14	30.74	28.72
ปี 2558	35.54	36.45	28.62	26.19	26.19	27.43	26.22	25.29	21.78	23.92	24.51	25.74	27.32
ปี 2559	29.63	30.24	29.16	32.54	34.28	35.90	37.97	35.02	31.58	30.28	29.63	30.80	32.25
ปี 2560	31.40	31.97	29.22	27.19	27.11	24.13	23.30	22.38	22.36	21.84	20.98	19.37	25.10
ปี 2561	19.61	21.44	20.69	19.31	20.33	23.50	21.86	20.34	19.28	18.14			20.45
มาเลเซีย													
5. น้ำมันปาล์มดิบ (ซื้อขายในมาเลเซีย) : บาท/กก.													
ปี 2556	22.23	23.17	22.38	21.93	22.68	23.55	22.67	22.84	23.05	23.54	25.55	25.60	23.27
ปี 2557	25.28	26.49	28.07	26.80	25.96	24.86	24.17	21.62	21.08	21.70	21.88	20.66	24.05
ปี 2558	21.02	20.77	19.91	19.42	20.20	20.54	19.77	17.36	17.28	18.64	17.74	18.28	19.24
ปี 2559	19.12	20.93	22.20	24.37	23.10	22.06	20.58	23.20	24.22	23.04	23.91	25.85	22.72
ปี 2560	26.09	25.25	23.39	21.76	22.65	21.56	20.83	20.66	21.89	21.61	21.02	19.30	22.17
ปี 2561	20.18	20.19	19.60	19.42	19.43	18.94	18.25	17.73	17.13	16.43			18.73
6. น้ำมันปาล์มบริสุทธิ์ Bulk (ส่งออก F.O.B. มาเลเซีย) : บาท/กก.													
ปี 2556	24.45	24.99	23.93	23.13	23.94	24.88	23.99	24.44	24.63	24.92	26.62	27.13	24.75
ปี 2557	26.09	27.51	29.15	27.80	26.91	25.89	25.21	22.72	22.35	22.46	22.77	21.44	25.03
ปี 2558	21.37	21.38	20.56	20.01	21.05	21.52	21.01	19.06	19.34	20.62	19.49	19.61	20.42
ปี 2559	20.00	21.86	23.05	24.90	24.43	23.03	21.72	24.68	25.46	24.13	25.01	26.79	23.76
ปี 2560	26.96	26.05	24.90	23.68	24.14	22.97	22.12	21.77	23.05	22.77	22.02	20.39	23.40
ปี 2561	20.74	20.63	20.47	20.24	20.31	19.62	18.86	18.41	18.01	17.60			19.49