

## กระเทียม

ประจำสัปดาห์ที่ 5 ของเดือนมีนาคม 2566 (27 - 31 มี.ค. 66)

รายการ/ปี	2562/63	2563/64	2564/65	2565/66*	% r
ผลผลิต (ตัน)	76,839	75,444	62,565	64,891	3.72
ออกสู่ตลาด	ม.ค.-เม.ย. ออกมาก: ก.พ.15.05% มี.ค.67.32% เม.ย.14.20%				
แหล่งผลิตสำคัญ	เชียงใหม่ (39.38%) แม่ฮ่องสอน (32.11%) ลำปาง (7.45%) พะเยา (5.36%) ลำพูน (2.97%)				
พื้นที่ปลูก (ไร่)	70,161	69,140	61,799	61,563	-0.38
ผลผลิตต่อไร่ (กก.)	1,095	1,091	1,012	1,054	4.15
จำนวนคริวเรือน	19,684	19,627	18,118	na	
การใช้ (ตัน)	130,000	120,000	120,000	na	
นำเข้า (พิกัด 0703 20 )	ปี 2563	ปี 2564	ปี 2565	ปี 2566	
ปริมาณ (ตัน)	78,908	44,043	36,421	3,729	} ม.ค.-ก.พ.
มูลค่า (ล้านบาท)	1,317	765	640	65	
ส่งออก (พิกัด 0703 20 )					} ม.ค.-ก.พ.
ปริมาณ (ตัน)	1,069	1,941	1,171	265	
มูลค่า (ล้านบาท)	66.95	69.94	41	9	
ประเทศที่ส่งออก (ปี 65)	เมียนมาร์ (39%) ไต้หวัน (49%) อื่น ๆ (12%)				
ประเทศที่ไทยนำเข้า (ปี 65)	จีน (98%) อื่น ๆ (2%)				
การจับกุมลักลอบนำเข้า					
- จำนวน (ราย)	193	111	175	8	
- ปริมาณ (ตัน)	165.98	92.22	402.14	33.92	
- มูลค่า (ล้านบาท)	4.45	2.98	12.68	0.30	
<b>ราคา (บาท/กก.)</b>	<b>สัปดาห์นี้</b>	<b>สัปดาห์ก่อน</b>	<b>เพิ่ม/ลด</b>		
กระเทียมสดคละ (สดก.)	23.26	20.29	20.29		
แห้งคละ (สดก.)	65.00	60.84	4.16		
กระเทียมแห้งมัดจุกหัวใหญ่ ตลาด กทม.					
ราคาขายส่ง	158.00	170.00	-12.00		
ราคาขายปลีก	183.00	195.00	-12.00		
กระเทียมเงินเบอร์กลาง					
ราคาขายส่ง	49.00	49.00	-		
ราคาขายปลีก	67.50	67.50	-		

**สถานการณ์**

- กระเทียมภาคเหนือออกสู่ตลาดมากขึ้น ส่วนใหญ่จำหน่ายเป็นกระเทียมสด และบางส่วนเก็บแขวนรอจำหน่ายเป็นกระเทียมแห้ง สำหรับกระเทียมแห้ง ที่ออกสู่ตลาดเป็นผลผลิตของภาคตะวันออกเฉียงเหนือซึ่งมีปริมาณไม่มากนัก ในการนี้ภาครัฐมีมาตรการเร่งกระจายผลผลิตออกสู่ตลาดปลายทาง ในช่วงผลผลิตออกสู่ตลาดกระจุกตัวมาก ซึ่งจะช่วยพยุงราคาได้ในระดับหนึ่ง

- ราคากระเทียมสดคละ (สดก.) สัปดาห์นี้เฉลี่ย กก.ละ 23.26 บาท

**1. การนำเข้าตามพันธกรณีความตกลงระหว่างประเทศ**

- WTO มติ ครม. (29 ธ.ค. 63) เห็นชอบการเปิดตลาดกระเทียม ปี 2564-2566 ตามข้อผูกพัน WTO ในโควตา ปริมาณ 65 ตัน ภาษี 27% (ให้ อคส. เป็นผู้นำเข้าแต่เพียงผู้เดียว) นอกโควตา ภาษี 57%
- AFTA ตั้งแต่ 1 ม.ค.53 ภาษีนำเข้าลดจากร้อยละ 5 เหลือ 0 โดย คต. กำหนดหลักเกณฑ์การออกหนังสือรับรองและเงื่อนไขการนำเข้า ดังนี้ (1) เป็นนิติบุคคลที่ขึ้นทะเบียนเป็นผู้นำเข้ากระเทียมไว้กับ คต. เป็นรายปี (ตามแบบ ทอ.7 และทอ.8) (2) ให้นำเข้าเฉพาะกรณีใช้ในกิจการตนเอง ในปริมาณที่ไม่เกินปริมาณที่ระบุไว้ในแผนการนำเข้า (3) ต้องนำเข้าช่วงเดือน ก.ค.-เดือน ต.ค.ของแต่ละปี และ (4) ให้นำเข้าทางด่านศุลกากรที่มีด่านตรวจพืชและด่านอาหารและยาหรือมีเจ้าหน้าที่ที่มีอำนาจของด่านดังกล่าวปฏิบัติหน้าที่

**2. การบริหารจัดการ**

2.1 กำหนดให้กระเทียมเป็นสินค้าควบคุม โดยคณะกรรมการกล่าวด้วยราคาสินค้าและบริการ (กกร.) ได้ออกประกาศ (1 ก.ค.65) ดังนี้

- กำหนดให้กระเทียมที่นำเข้าจากต่างประเทศ ตั้งแต่ 400 กก. ขึ้นไป โดยทางบกหรือทางทะเล เข้าหรือออกจากจังหวัดที่กำหนด 52 จังหวัด ต้องขออนุญาตขนย้าย
- ให้แจ้งปริมาณ สถานที่เก็บและจัดทำบัญชีคุมสินค้ากระเทียมที่นำเข้าจากต่างประเทศ ตั้งแต่ 2,000 กก.ขึ้นไป

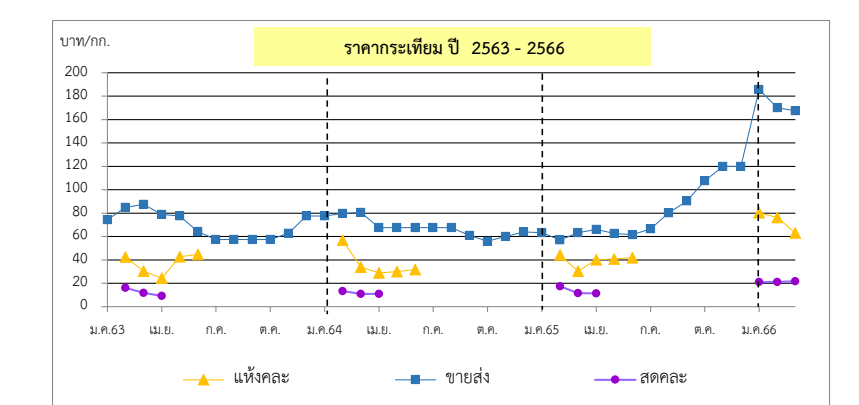
2.2 กำหนดให้กระเทียมเป็นสินค้าที่ต้องแสดงราคารับซื้อและราคาจำหน่ายขายปลีก

2.3 คณะอนุกรรมการจัดการการผลิตและการตลาด กระเทียม หอมแดง หอมหัวใหญ่ และมันฝรั่ง ได้มีมติดังนี้

- กรมศุลกากรดำเนินการติดตาม ตรวจสอบ และปราบปรามการลักลอบการนำเข้ากระเทียม หอมแดง หอมหัวใหญ่และมันฝรั่ง อย่างเข้มงวด และให้นำใบขออนุญาตขนย้ายตามประกาศ กกร. เป็นเอกสารประกอบการตรวจปล่อยสินค้าออกจากด่านฯ
- กรมส่งเสริมสหกรณ์และกระทรวงพาณิชย์ช่วยระบายนผลผลิตออกนอกแหล่งผลิต
- กระทรวงพาณิชย์ดำเนินการตรวจสอบสต็อกสินค้าเพื่อให้สอดคล้องกับข้อมูลการนำเข้า และป้องกันปริมาณการกักตุนสินค้าเพื่อเก็งกำไร

2.4 ด้านการตลาด

- เชื่อมโยงการซื้อขายระหว่างผู้ประกอบการ ผู้ใช้กระเทียมรายใหญ่ ห้างค้าปลีก-ค้าส่ง กับกลุ่มเกษตรกรโดยใช้สัญญาข้อตกลงมาตรฐานของกรมการค้าภายใน
- โครงการบริหารจัดการการตลาดพืชหัว ปี 2566 เป้าหมาย 27,000 ตัน วงเงินรวม 70,658,000 บาท (กระเทียม 13,000 ตัน หอมหัวใหญ่ 6,500 ตัน หอมแดง 7,500 ตัน)
- โครงการสนับสนุนการบริหารจัดการเก็บสต็อกกระเทียม ปี 2566 (คน.) วงเงิน 1 ล้านบาท สนับสนุนเก็บสต็อกกระเทียมไม่ต่ำกว่า 60 วัน ในอัตรา กก.ละ 1 บาท ปริมาณกระเทียมแห้ง 950,000 กก.



ราคา (บาท/กก.)	ปี/เดือน	ม.ค.	ก.พ.	มี.ค.	เม.ย.	พ.ค.	มิ.ย.	ก.ค.	ส.ค.	ก.ย.	ต.ค.	พ.ย.	ธ.ค.	เฉลี่ย
<b>สดคละ เกษตรกรขายได้ (สดก.)</b>	2563	-	16.04	11.52	9.18	-	-	-	-	-	-	-	-	12.32
	2564	-	13.27	10.90	11.02	-	-	-	-	-	-	-	-	11.54
	2565	-	17.37	11.52	11.39	-	-	-	-	-	-	-	-	13.03
	2566	21.11	21.00	23.26	(31 มี.ค.66)	-	-	-	-	-	-	-	-	21.77
<b>แห้งคละ (สดก.)</b>	2563	-	42.44	30.48	24.28	42.70	44.62	-	-	-	-	-	-	34.47
	2564	-	56.76	33.86	28.96	29.91	31.76	-	-	-	-	-	-	41.94
	2565	-	47.20	30.48	35.39	40.88	41.83	-	-	-	-	-	-	36.91
	2566	-	-	-	-	-	-	-	-	-	-	-	-	-
<b>แห้งมัดจุกใหญ่ขายส่ง ตลาด กทม.</b>	2563	74.32	84.87	87.50	78.93	77.50	64.17	57.50	57.50	57.50	57.50	62.76	77.50	69.80
	2564	77.50	79.72	80.54	67.50	67.50	67.50	67.50	67.50	60.81	56.00	60.00	64.00	68.01
	2565	63.30	57.00	63.39	66.00	62.85	61.50	66.50	80.14	90.39	107.67	120.00	120.00	79.90
	2566	184.19	170.00	167.45	-	-	-	-	-	-	-	-	-	-