

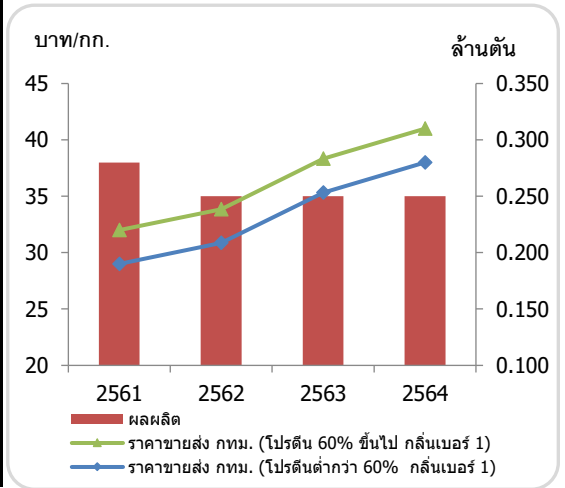
สินค้าไม่มีฤดูกาล ปลาแป้น

ปี 2565									ปี 2566									แหล่งผลิตสำคัญ	
พ.ค.	มิ.ย.	ก.ค.	ส.ค.	ก.ย.	ต.ค.	พ.ย.	ธ.ค.	ม.ค.	ก.พ.	มี.ค.	เม.ย.	พ.ค.	มิ.ย.	ก.ค.	ส.ค.	ก.ย.	ต.ค.		พ.ย.
																		สมุทรสาคร นครศรีธรรมราช สงขลา	
																		ตรัง ภูเก็ต ระนอง ชลบุรี ชุมพร	
																		ระยอง สมุทรปราการ ปัตตานี	

 ช่วงผลผลิตน้อย
 ช่วงผลผลิตออกสู่ตลาดปกติ
 ช่วงผลผลิตออกมาก
 ช่วงมีปัญหา

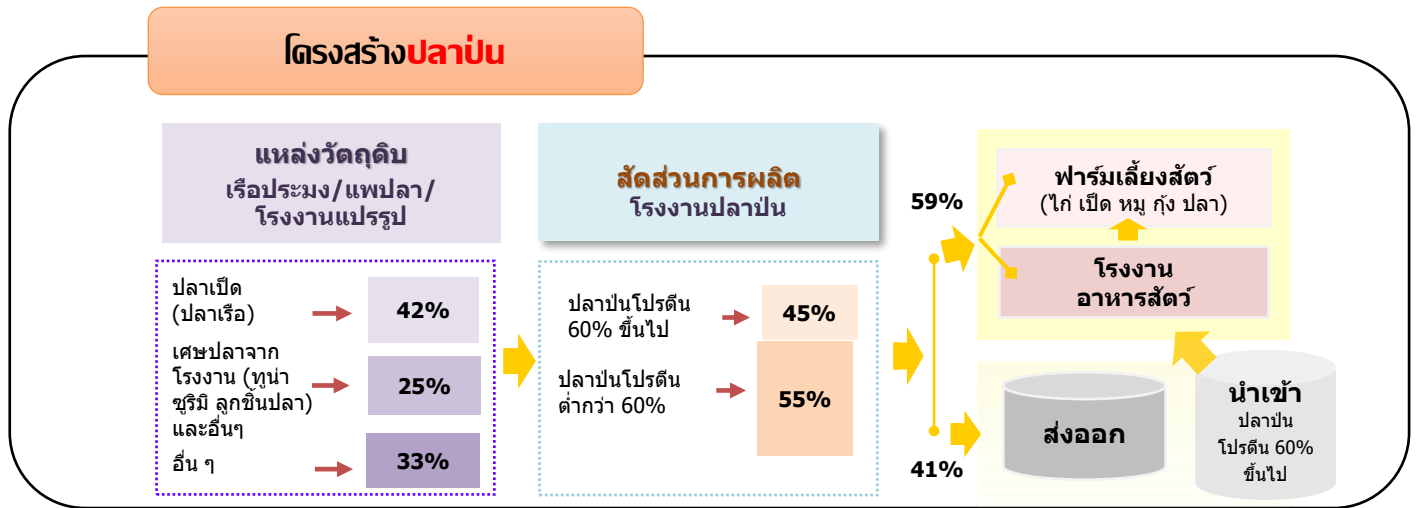
ปริมาณผลผลิตและราคา

ปริมาณผลผลิต/ราคา	ปี 2563	ปี 2564	ปี 2565	ปี 2566*
การผลิตและการใช้ : ล้านตัน				
ผลผลิต	4.64	4.89	4.95	4.83
-โลก ¹				
-ไทย ²	0.28	0.25	0.25	0.25
ความต้องการใช้	5.06	5.41	5.53	5.37
-โลก ¹				
-ไทย ³	0.62	0.63	0.66	0.66
ปริมาณนำเข้า -ส่งออก : ตัน				
นำเข้า	53,474	73,904	43,064	50,000
ส่งออก	152,147	122,773	123,573	125,000
ราคา : บาท / กก.				
ขายส่ง กกม.(โปรตีน 60% ขึ้นไป กลิ่นเบอร์ 1)	32.00	33.85	38.32	41.00
ขายส่ง กกม.(โปรตีนต่ำกว่า 60% กลิ่นเบอร์ 1)	29.00	30.85	35.32	38.00



ที่มา : ¹ กระทรวงเกษตรสหรัฐฯ (USDA/Jan23) ² สมาคมผู้ผลิตปลาแป้นไทย ³ สมาคมผู้ผลิตอาหารสัตว์ไทย *ประมาณการ

โครงสร้างปลาแป้น



นโยบายและมาตรการ

มาตรการการนำเข้า กำหนดคราวละ 3 ปี โดยปี 2564 - 2566 ให้นำเข้าได้ไม่จำกัดปริมาณตามมติคณะกรรมการนโยบายอาหาร (27 ส.ค.63) และมติคณะรัฐมนตรี (6 ต.ค.63) ดังนี้

- AFTA / FTA ไทย-นิวซีแลนด์ ไทย-ออสเตรเลีย อาเซียน-จีน (เว้นพม่า) อาเซียน-ออสเตรเลีย-นิวซีแลนด์ ไทย-ชิลี ไทย-ญี่ปุ่น สิทธิพิเศษ (DFQF)	ภาษี 0%	} โปรตีน 60% ขึ้นไป และ โปรตีนต่ำกว่า 60%
- AKFTA อาเซียน-เกาหลี	ภาษี 5%	
- FTA อาเซียน-ฮ่องกง	โปรตีน 60% ขึ้นไป ภาษี 10% โปรตีนต่ำกว่า 60% ปี 64-65 ภาษี 7%	ปี 66 ภาษี 8% ปี 66 ภาษี 5%
- จากประเทศนอกความตกลง	โปรตีน 60% ขึ้นไป ภาษี 15% โปรตีนต่ำกว่า 60% ภาษี 6%	

การนำเข้าปลาแป้นโปรตีน 60% ขึ้นไป ไม่จำกัดปริมาณนำเข้า ส่วนโปรตีนต่ำกว่า 60% ต้องขออนุญาตนำเข้า

มาตรการการส่งออก

เป็นสินค้าที่กำหนดมาตรฐานส่งออก และกำหนดด่านส่งออก โดยต้องจดทะเบียนเป็นผู้ส่งออกสินค้ามาตรฐานกับกรมการค้าต่างประเทศ