

# สินค้ามีฤดูกาล

## ถั่วเหลือง

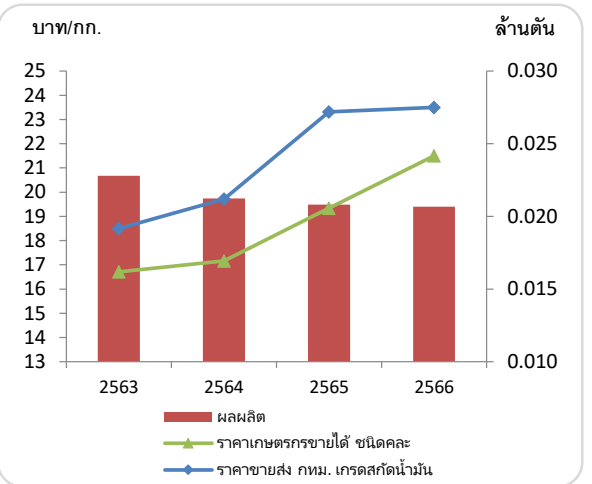
ปี 2565								ปี 2566								แหล่งผลิตสำคัญ			
พ.ค.	มิ.ย.	ก.ค.	ส.ค.	ก.ย.	ต.ค.	พ.ย.	ธ.ค.	ม.ค.	ก.พ.	มี.ค.	เม.ย.	พ.ค.	มิ.ย.	ก.ค.	ส.ค.		ก.ย.	ต.ค.	พ.ย.
			0.67	1.61	16.68	7.88	0.96	0.01	1.45	32.07	38.10	0.57							

แม่ฮ่องสอน ขอนแก่น ชัยภูมิ น่าน  
เชียงราย ตาก สุโขทัย แพร่ เลย ลำปาง

ผลผลิตออกน้อย    ช่วงผลผลิตออกสู่ตลาดปกติ    ช่วงผลผลิตออกมาก    ช่วงเกิดปัญหา

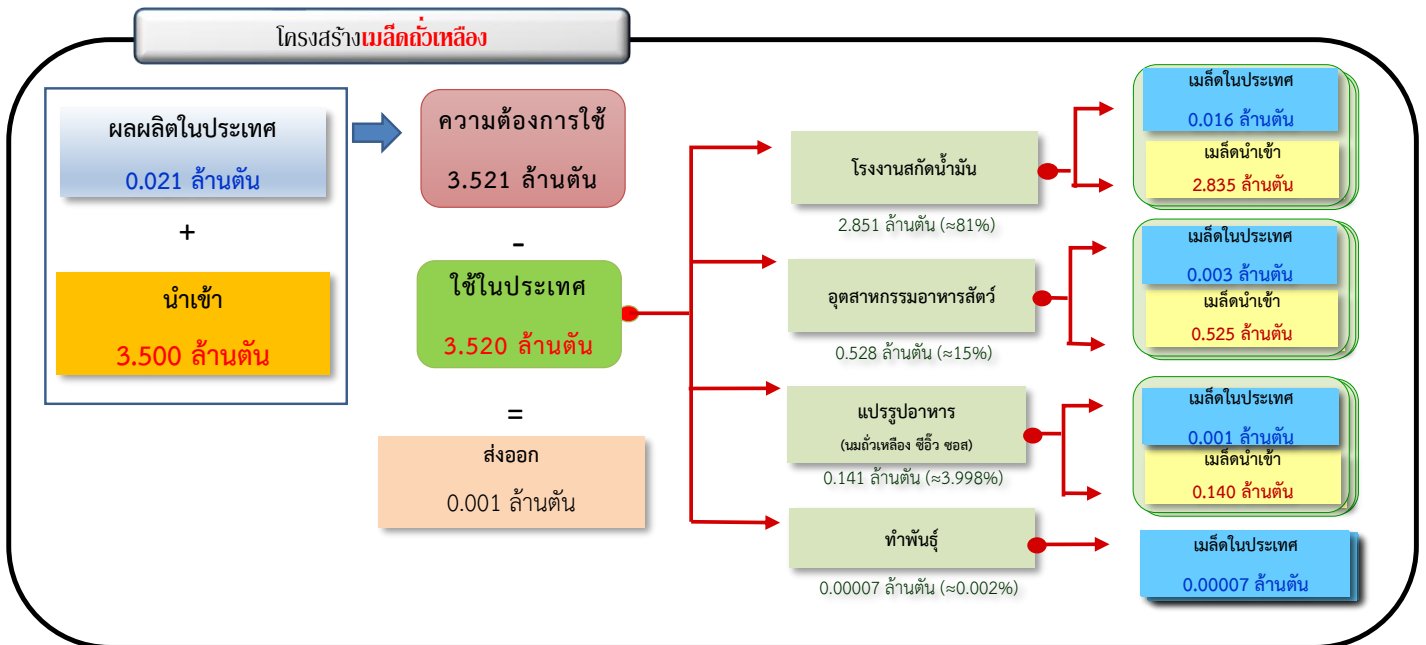
### ปริมาณผลผลิตและราคา

ปริมาณผลผลิต/ราคา	ปี 2563	ปี 2564	ปี 2565	ปี 2566*
<b>การผลิตและการใช้ : ล้านตัน</b>				
ผลผลิต -โลก <sup>1</sup>	340.795	368.476	358.142	375.148
-ไทย <sup>2</sup>	0.023	0.021	0.021	0.021
ความต้องการใช้ -โลก <sup>1</sup>	359.550	363.970	362.270	371.130
-ไทย <sup>2</sup>	4.068	4.018	3.221	3.521
<b>การนำเข้า-การส่งออก</b>				
การนำเข้า <sup>3</sup>	4.045	3.997	3.022	3.500
การส่งออก <sup>3</sup>	0.002	0.001	0.001	0.001
<b>ราคา : บาท / กก.</b>				ม.ค.-ก.พ.66)
เกษตรกรขายได้ ชนิดคละ <sup>2</sup>	16.71	17.16	19.34	21.50
ขายส่ง กทม. เกรดสกัดน้ำมัน <sup>4</sup>	18.50	19.71	23.32	23.50



หมายเหตุ : <sup>1</sup> กระทรวงเกษตรสหรัฐฯ (USDA/Mar23) <sup>2</sup> สศก. <sup>3</sup> กรมศุลกากร <sup>4</sup> กรมการค้าภายใน \* ตัวเลขประมาณการ

### โครงสร้างเมล็ดถั่วเหลือง



### นโยบายและมาตรการนำเข้าเมล็ดถั่วเหลือง ปี 2566-2568

- ภายใต้ WTO ภาษีร้อยละ 0 ไม่จำกัดปริมาณและช่วงเวลา
- ผู้มีสิทธินำเข้าในโควตารวม 8 สมาคม
  - ร่วมมีรับซื้อถั่วเหลืองในประเทศทั้งหมดตามราคารับซื้อขั้นต่ำที่กำหนด
  - สนับสนุนค่าใช้จ่ายในการรวบรวมเมล็ดถั่วเหลืองให้สหกรณ์การเกษตร/วิสาหกิจชุมชน (ตาม พ.ร.บ.สหกรณ์ พ.ศ. 2542 และ พ.ร.บ.ส่งเสริมวิสาหกิจชุมชน พ.ศ. 2548) กก.ละ 2 บาท
- ต้องทำสัญญารับซื้อเมล็ดถั่วเหลืองที่ผลิตในประเทศ กับ กษ. และ พณ.

### ราคารับซื้อเมล็ดถั่วเหลืองขั้นต่ำที่กำหนด ปี 2566-2568

(บาท : กก.)	ณ ไรนา	ณ กทม.
เกรดสกัดน้ำมัน	21.00	21.75
เกรดผลิตอาหารสัตว์	21.25	22.00
เกรดแปรรูปอาหาร	23.25	24.00